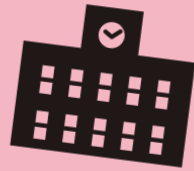


しゃくしょ がっこう てつづ いっしょ
市役所や学校の手続きと一緒に
行ってほしい

I want to go to city hall or school
for procedure with a supporter

需要帮我到市政府或学校办手续



いっしょ びょういん い
一緒に病院に行ってほしい

I want to go to the doctor
with a supporter

需要陪我去医院看病



Don't you have some troubles like follows??

こんなことで困こまっていませんか?

你遇到过下列情况吗??

OTASUKEMAN

志愿者帮外国人的服务

オタスケマン

がいくじん みなさんが こま 困こまっているときにお手伝いします
Volunteer supporter for you when needed
有需要时为您提供志愿支持者



なら こと
習ならい事ことをしたいから、
じょうほう おし
情報を教おしえてほしい

I need some information about
a lecture or classes

我想学习一些东西，我需要信息

か もの い ことば
買い物かに行きたいけれど、言葉ことばが
わからないので一緒にいっしょ行ってほしい

I want to go shopping with a supporter

因不懂日语,需要陪我去买东西



ひつよう ひと じぶん れんらく
オタスケマンが必要な人が自分で連絡をしてください
When you need OTASUKEMAN, please contact us by yourself
如果您需要帮助,请自行与我们联系



かつどうちいき まつやましない
オタスケマンの活動地域は松山市内です
OTASUKEMAN activity is limited to Matsuyama city
活动仅限于松山市

まずは相談してください

First, contact us!! 如果有疑问请随意来咨询!



まつやま国際交流センター

Matsuyama International Center 松山国際交流中心

089-943-2025

mail@mic.ehime.jp



火曜日かようびから日曜日にちようび

Tuesday to Sunday 周二至周日

9:00~17:30